



GÎTE ET CHAMBRES D'HÔTES COMME UN COQ EN PÂTE - BOURG-LE-COMTE



COMME UN COQ EN PÂTE

Gîte et Chambres d'hôtes à Bourg-Le-Comte

<https://commeuncoqenpate71.fr>



Edwige et Alain LARUE

☎ 06 50 19 65 07 Alain
☎ 06 33 58 64 97 Edwige

A Chambres d'hôtes - Comme un Coq en Pâte:

Le Bourg 71110 BOURG-LE-COMTE

B Gîte - Comme un Coq en Pâte: Le Bourg





71110 BOURG-LE-COMTE





Chambres d'hôtes - Comme un Coq en Pâte



-  Chambre 1 - lit double - pour 2 personnes
-  Chambre 2 - lit double - pour 2 personnes
-  Chambre 3 - lit jumeaux - pour 2 personnes
-  Chambre 4 - chambre familiale - pour 7 personnes

Edwige et Alain vous accueilleront dans leur hébergement situé au cœur du village, pour des vacances ou dans le cadre du travail et vous accompagneront lors du petit déjeuner.

Les chambres d'hôtes sont labellisées Accueil Vélo et se trouvent à proximité de la Véloire, parcours vélo de 140 km au fil de la Loire aménagé de Montrond-les-Bains à Paray-le-Monial.

[Itinéraire de la Véloire](#)

Pour consulter l'itinéraire de liaison entre Marcigny (depuis la Véloire) et les chambres d'hôtes,



Infos sur l'établissement



Communs

A proximité propriétaire
Habitation indépendante

Entrée indépendante



Activités



Réseaux

Accès Internet

Wifi gratuit

Parking



Stationnement



Services

Nettoyage / ménage



Extérieurs





Chambre 1 - lit double - pour 2 personnes



Chambre



2

personnes



1

chambre



9

m2

Chambre 1 - lit double - pour 2 personnes

Chambres

Chambre(s): 1

Lit(s): 1

dont lit(s) 1 pers.: 0

dont lit(s) 2 pers.: 1

1 lit double

Salle de bains / Salle d'eau

Salle(s) d'eau (avec douche): 1

WC

WC: 1

WC privés

Cuisine

Autres pièces

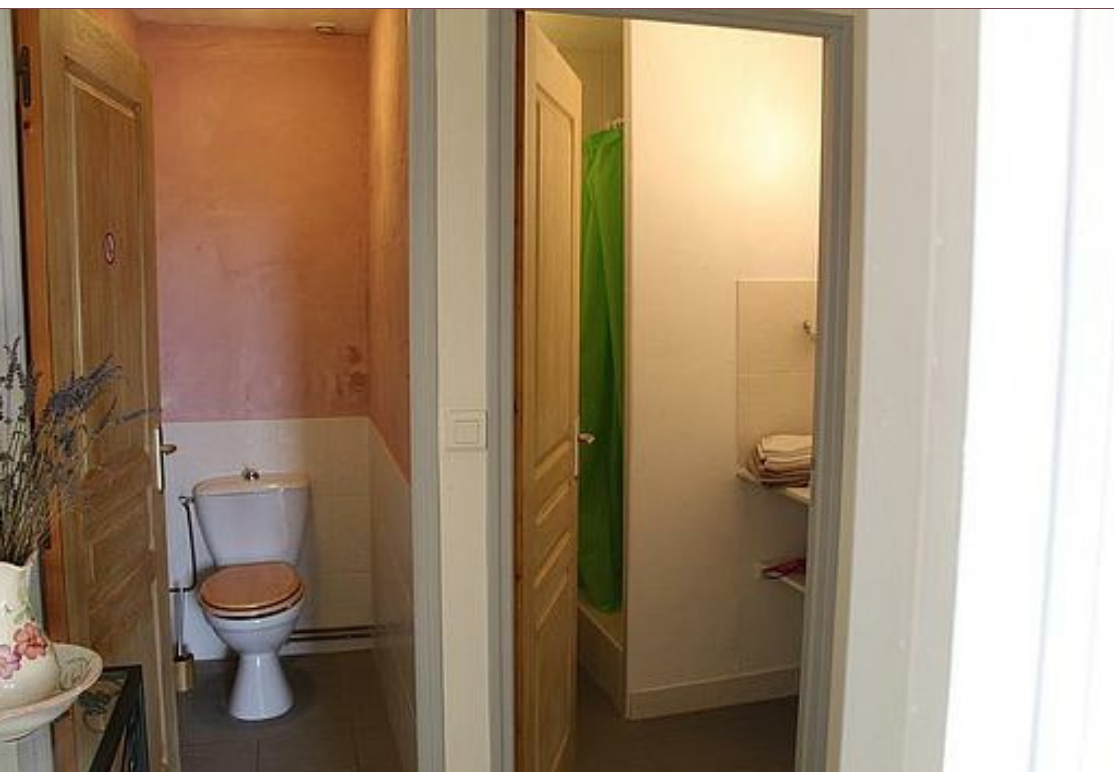
Media

Autres équipements

Chauffage / AC

Exterieur

Divers





Chambre 2 - lit double - pour 2 personnes



Chambre



2

personnes



1

chambre



9

m2

Chambre 2 - lit double - pour 2 personnes

Chambres

Chambre(s): 1

Lit(s): 1

dont lit(s) 1 pers.: 0

dont lit(s) 2 pers.: 1

Salle de bains / Salle d'eau

Salle(s) d'eau (avec douche): 1

WC

WC: 1

WC privés

Cuisine

Autres pièces

Media

Autres équipements

Chauffage / AC

Exterieur

Divers





Chambre 3 - lit jumeaux - pour 2 personnes



Chambre



2

personnes



1

chambre



9

m2

Chambre 3 - lit jumeaux - pour 2 personnes

Chambres

Chambre(s): 1

Lit(s): 2

dont lit(s) 1 pers.: 2
dont lit(s) 2 pers.: 0

lits jumeaux

*Salle de bains / Salle
d'eau*

Salle(s) d'eau (avec douche): 1

WC

WC: 1

WC privés

Cuisine

Autres pièces

Media

Autres équipements

Chauffage / AC

Exterieur

Divers



Chambre 4 - chambre familiale - pour 7 personnes



Chambre



7

personnes



2

chambres



20

m2



Chambre 4 - chambre familiale - pour 7 personnes

Chambres

Chambre(s): 2

Lit(s): 7

dont lit(s) 1 pers.: 5

dont lit(s) 2 pers.: 2

3 lits simples et 2 lits doubles

Salle de bains / Salle d'eau

Salle(s) de bains (avec baignoire): 1

Salle(s) d'eau (avec douche): 1

WC

WC: 1

WC privés

Cuisine

Autres pièces

Media

Autres équipements

Chauffage / AC

Exterieur

Divers





Gîte - Comme un Coq en Pâte



Maison



2

personnes
(Maxi: 2 pers.)



1

chambre



25

m²

Edwige et Alain vous proposent leur gîte comportant tous les avantages et équipements indispensables pour profiter en famille ou entre amis dans cette belle campagne Brionnaise. Animaux non admis, pas de fête ni musique.

Accueil Vélo - Itinéraire de la Véloire



Pièces et équipements

<i>Chambres</i>	Chambre(s): 1 Lit(s): 1	dont lit(s) 1 pers.: 1 dont lit(s) 2 pers.: 0
<i>Salle de bains / Salle d'eau</i>	Salle de bains avec douche Sèche cheveux	Salle de bains privée Sèche serviettes
	Salle(s) d'eau (avec douche): 1	
<i>WC</i>	WC: 1 WC indépendants	WC privés
<i>Cuisine</i>	Cuisine américaine Four Lave vaisselle	Four à micro ondes Réfrigérateur
<i>Autres pièces</i>	Balcon	
<i>Media</i>	Télévision	Wifi
<i>Autres équipements</i>	Lave linge privatif	
<i>Chauffage / AC</i>	Chauffage	
<i>Exterieur</i>	Abri pour vélo ou VTT Salon de jardin	Jardin Terrain clos commun
<i>Divers</i>		

Infos sur l'établissement



Communs

A proximité propriétaire

Entrée indépendante



Activités

Prêt de vélos



Réseaux

Accès Internet



Stationnement

Parking



Services

Nettoyage / ménage



Extérieurs

Terrain de pétanque

Piscine partagée

A savoir : conditions de la location

Arrivée A partir de 15H

Départ 10H

*Langue(s)
parlée(s)* Anglais Espagnol

*Annulation/
Prépaiement/
Dépot de
garantie*

*Moyens de
paiement* Chèques bancaires et postaux Chèques Vacances
Espèces Virement bancaire

Petit déjeuner non inclus

Ménage forfait 50€

*Draps et Linge
de maison* Draps et/ou linge compris
couchage prêt à l'arrivée

*Enfants et lits
d'appoints* Lit bébé

*Animaux
domestiques* Les animaux ne sont pas admis.

Tarifs (au 22/02/24)

Gîte - Comme un Coq en Pâte

80€ par jour, tarif à la semaine nous consulter

Tarifs en €:	Tarif 1 nuit en semaine (L, M, M, J, D)	Tarif 1 nuit en weekend (V ou S)	Tarif 2 nuits weekend (V+S)	Tarif 7 nuits semaine
du 01/02/2024 au 31/12/2024	80€	80€		350€

Mes recommandations

Découvrez les incontournables

Voie verte et itinérances

OFFICE DE TOURISME MARCIGNY-SEMUR
WWW.BRIONNAIS-TOURISME.FR



Au Bouchon Brionnais

☎ 03 85 25 31 95
Le Bourg

3.2 km
📍 BAUGY



Cuisine familiale à base de produits frais : terrine, plats et desserts maison. Spécialités à base de charolais et de poisson frais.



Le Première Ligne

☎ 03 85 53 40 74
Rue de la République
📱 <http://www.lepremiereligne.fr>

3.8 km
📍 CHAMBILLY



Une cuisine simple et conviviale, à base de produits frais et de saison ainsi qu'une viande de qualité (née, élevée et abattue dans le Charolais).



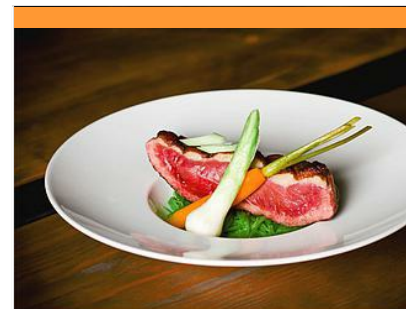
Crêperie - Pizzeria "Côté Cours"

☎ 03 85 25 46 56
18, place du Cours
📱 <https://www.cote-cours.fr/>

5.4 km
📍 MARCIGNY



Carte. Galettes bretonnes, pizzas, entrecôtes charolaises, crêpes.



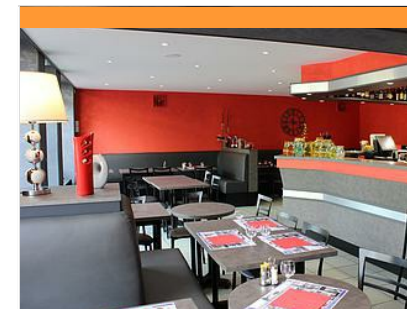
Restaurant Béatrice Héritier

☎ 03 85 25 23 65
29, place du Cours
📱 <https://www.beatriceheritier.com>

5.4 km
📍 MARCIGNY



La chef et son équipe seront heureux de vous accueillir dans un cadre ancien et moderne à la fois. Cette cuisine gastronomique est faite de plats traditionnels ainsi que de recettes revisitées au goût de cette chef qui a travaillé auprès de grands chefs étoilés sur Lyon Nantes et Montpellier, mais également à l'étranger, en Angleterre, en Allemagne, aux Etats-Unis et dans la Caraïbe. Sa cuisine tourne autour de tous ces voyages... Restaurant traiteur, épicerie fine.



Restaurant Le Vieux Puits

☎ 03 85 25 11 05
11, place du Cours
📱 <http://www.restaurant-levieuxpuits.fr>

5.4 km
📍 MARCIGNY



Toute l'équipe du Vieux Puits vous accueille dans une ambiance chaleureuse et sympathique. Spécialiste de la viande charolaise, nous vous invitons à déguster notre entrecôte (350 grammes minimum), notre Foie gras maison et un grand choix de salades composées. La carte change au rythme des saisons : une cuisine simple mais authentique. Chaque semaine, le chef propose également une suggestion servie en soirée et le samedi midi. Le restaurant a été rénové en 2017 et la salle de banquet en 2020.

Mes recommandations (suite)

Découvrez les incontournables

Voie verte et itinérances

OFFICE DE TOURISME MARCIGNY-SEMUR
WWW.BRIONNAIS-TOURISME.FR



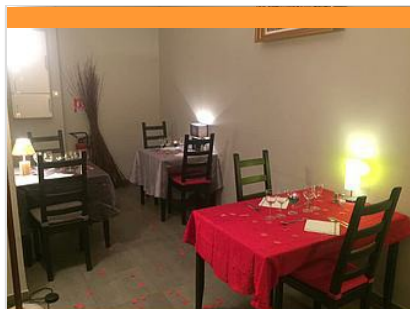
Auberge du Prieuré

☎ 03 85 25 01 79
Le Bourg

5.7 km
📍 ANZY-LE-DUC



Nous sommes une petite auberge où s'allient bonne chère et bons crus dans une ambiance rustique, simple et conviviale. Nous mettons à l'honneur une cuisine régionale et produits du terroir. Vous apprécierez la diversité de nos menus intégrant bœuf charolais, escargots, volaille et desserts dévoilant un mélange de parfums, saveurs, couleurs et un goût qui explose en bouche !



L'Auberge du Tilleul

☎ 09 75 99 28 22#07 78 95 75 79
Le Bourg 71 Route de Melay
🌐 <https://l-auberge-du-tilleul.webnode.fr/>

9.8 km
📍 CHENAY-LE-CHATEL



L'Auberge du Tilleul est un bar-restaurant et traiteur qui propose aussi un dépôt de pains, presse, poste et Ups.



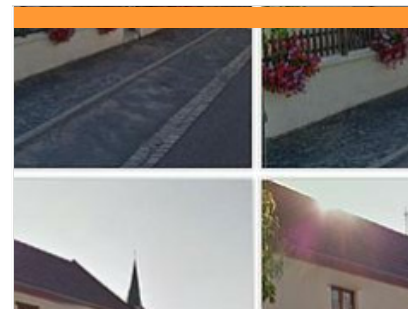
Auberge du Val d'Arconce

☎ 03 85 25 19 58#09 77 83 03 42
300 route du Bourg
🌐 <http://aubergeduvaldarconce.e-monsite>

10.9 km
📍 SAINT-DIDIER-EN-BRIONNAIS



Cuisine traditionnelle avec menu du jour, différents menus et plats à la carte. Plats à emporter sur commande. Le restaurant vous propose aussi comme services : épicerie - gaz - dépôt de pain - bar - tabac.



La Chaumière

☎ 03 85 84 97 20#06 82 25 92 08
12 rue de la Gare

12.2 km
📍 SAINT-YAN



Spécialités savoyardes.



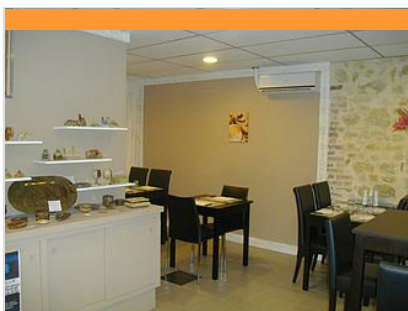
Auberge de Briant

☎ 03 85 25 98 69
Le Bourg
🌐 <http://www.aubergedebriant.com>

12.3 km
📍 BRIANT



Restaurant gastronomique situé sur les monts vallonnés du Brionnais, avec vue panoramique. Cuisine de produits régionaux revisitée. Terrasse ombragée et calme.



Le Fiacre

☎ 03 85 26 46 81
38, grande Rue

🌐 <http://www.restaurant-lefiacre.fr>

13.3 km
📍 IGUERANDE



Le Fiacre est un restaurant convivial et familial qui privilégie les produits frais. Il est proposé des pizzas faites maison sur place et à emporter, burgers, paninis..., des menus de brasserie (menus avec pièce de bœuf, andouillette, poisson...), des soirées à thème, sans oublier la formule du jour du mercredi au vendredi.



Aux Scaffoteux d'Oyé

☎ 06 60 17 97 99
Le Bourg

15.6 km
📍 OYE



Situé au cœur du village, face à l'église et au musée, ce restaurant propose de la cuisine traditionnelle préparée à base de produits locaux.



Arganoë

Argues

2.5 km
📍 BAUGY



Location de canoës et de kayaks pour des descentes sur la Loire, à l'heure, à la demi-journée, journée ou plusieurs jours. Remontée en mini-bus ou voiture. Possibilité d'encadrement sur demande.



Piscine

☎ 03 85 25 10 54#03 85 25 03 51
Boulevard des Prairies
🌐 <https://www.marcigny.fr/>

5.1 km
📍 MARCIGNY



Piscine de plein air, ouverte durant toute la saison estivale. Elle est équipée d'un grand bassin de natation sportive de 25 mètres, d'un plus petit qui sont tous les deux chauffés, et d'une pataugeoire. Autour un espace vert est proposé à la détente. Sur place, une buvette est à votre disposition. Possibilité de prendre des cours de natation avec le club.



Les mille hommes

☎ 03 85 25 39 06

0.1 km
📍



Bourg-le-Comte est situé sur une colline dominant la Loire. En contrebas vous apercevrez le canal de Roanne à Digoin, avec l'écluse qui fut pendant de nombreuses années la plus profonde de France...

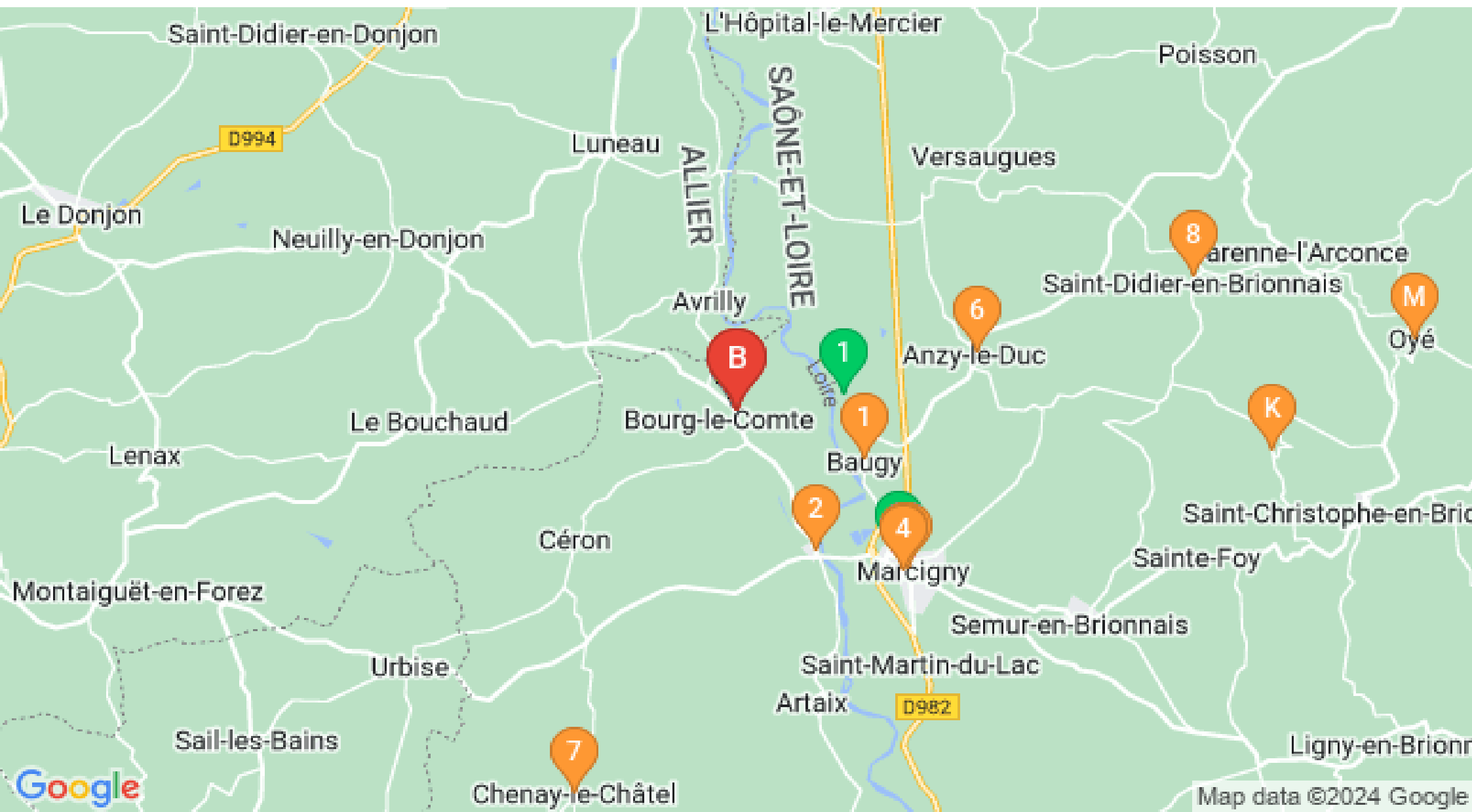


Mes recommandations (suite)

Découvrez les incontournables

Voie verte et itinérances

OFFICE DE TOURISME MARCIGNY-SEMUR
WWW.BRIONNAIS-TOURISME.FR



: Restaurants : Activités et Loisirs : Nature : Culturel : Dégustations